






«Памятка для инвалидов по вопросам получения услуг и помощи со стороны персонала на объекте»

Оснащение, обеспечивающее доступ на объект и к оказываемым услугам маломобильным гражданам

АУ СО ВО «Октябрьский дом-интернат для престарелых и инвалидов» имеет следующее оснащение, обеспечивающее доступ на объект и к оказываемым услугам маломобильным гражданам:

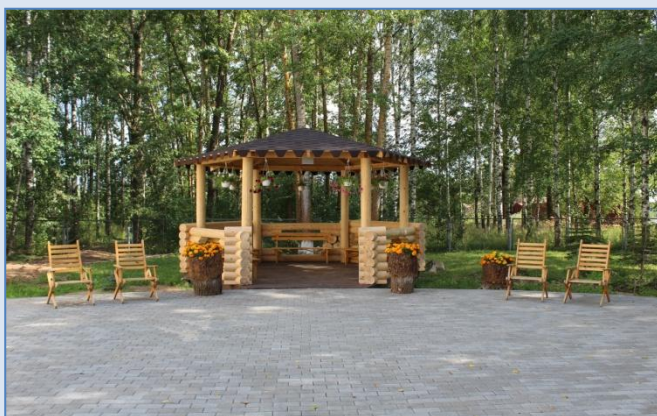
- выделенные стоянки автотранспортных средств для инвалидов;
- сменные кресла-коляски;
- адаптированные лифты;
- поручни;
- пандусы;
- доступные входные группы;
- доступные санитарно-гигиенические помещения;
- достаточная ширина дверных проемов в стенах, лестничных маршей, площадок;
- дублирование необходимой для инвалидов зрительной информации, а также надписей, знаков и иной текстовой и графической информации знаками, выполненными рельефно-точечным шрифтом Брайля и на контрастном фоне.

Необходимая дополнительная помощь оказывается силами сотрудников Организации.

	Инвалиды с нарушением зрения
	Инвалиды с нарушением опорно-двигательного аппарата
	Инвалиды с нарушением интеллекта
	Инвалиды с нарушением слуха
	Инвалиды на кресле коляске

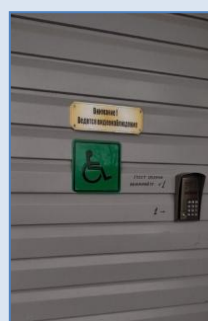
Доступность территории

- везды и входы на территорию жилых корпусов Организации приспособлены для инвалидов-колясочников;
- транспортные проезды и пешеходные пути по территории жилых корпусов Организации не имеют устройств, создающих преграды;
- покрытия проездов и пешеходных путей заасфальтированы и выполнены из тротуарной плитки;
- оборудованы места отдыха на территории, прилегающей к зданиям (имеются асфальтовые и брусчатые дорожки, скамейки, специальные беседки, приспособленные для инвалидов).



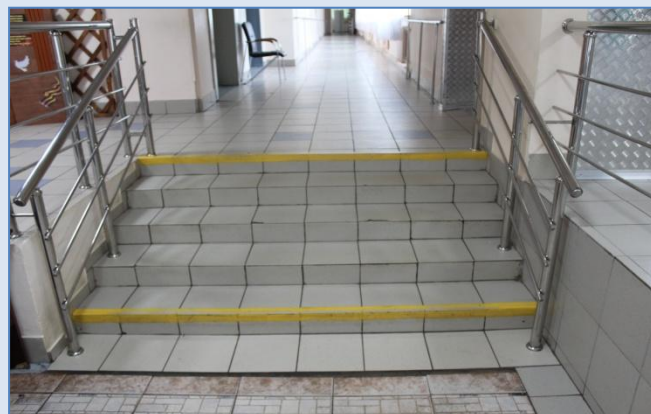
Доступность входных зон зданий

- входы в здания жилых корпусов имеют беспрепятственные заезды либо оборудованы пандусами с ограждениями и поручнями;
- имеются входные площадки с навесами и водоотводами;
- установлены видео, домофоны и кнопки экстренной связи со службой охраны.



Доступность путей движения внутри зданий

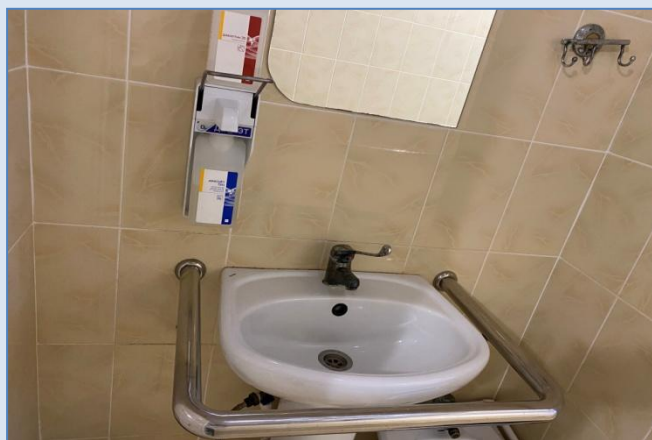
- фойе и актовые залы зданий оборудованы пандусами;
- имеются адаптированные лифты;
- в коридорах зданий покрытие пола из плитки с нескользящей поверхностью;
- в коридорах зданий установлены металлические поручни, металлические ограждения на лестницах;
- на эвакуационных лестницах предусмотрены стационарные и съемные металлические пандусы.





Доступность санитарно-гигиенических помещений

- в санитарно-гигиенических помещениях установлены с понижением туалеты и раковины, оборудованные поручнями;
- душевые оборудованы сливом в пол;
- оборудованы специальные места для инвалидов-колясочников с расширением дверных проемов;
- установлены кнопки вызова персонала.





Доступность транспортных услуг

- для транспортировки инвалидов используется автомобиль на базе «Газель» 384051. Салон автомобиля оборудован поручнями, подъемником для удобного заезда инвалидов-колясочников, креплениями для фиксации инвалидных колясок, на сиденьях установлены подлокотники, усиленные двухточечные ремни безопасности;
- организованы стоянки (парковки) для транспортных средств инвалидов.



Доступность системы информации

- обеспечено дублирование для инвалидов по слуху зрительной информации;
- обеспечено дублирование надписей, знаков и графической информации знаками, выполненными рельефно-точечным шрифтом Брайля;
- имеется возможность предоставления инвалидам по слуху услуг сурдопереводчика;
- пути передвижения инвалидов по зрению размечены тактильной плиткой-разметкой;
- обеспечено наличие альтернативной версии официального сайта в сети «Интернет» для инвалидов по зрению.

